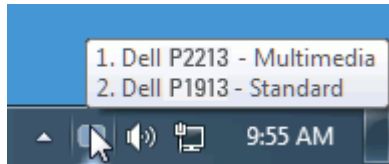


# Dell™ Display Manager 使用者指南

- [概覽](#)
  - [使用快速設定對話方塊](#)
  - [設定基本顯示功能](#)
  - [指定預設模式至應用程式](#)
  - [套用省電功能](#)
  - [旋轉螢幕內容](#)
- 

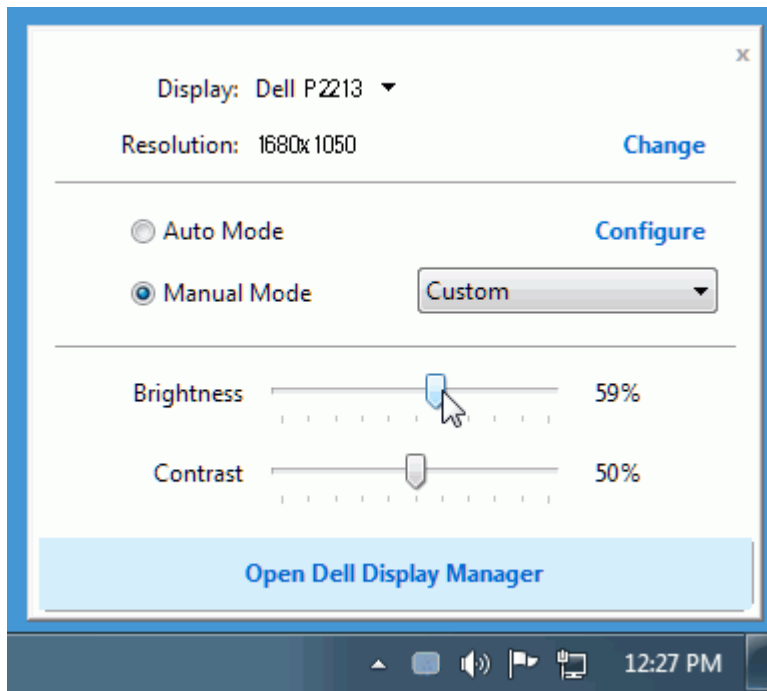
## 概覽

Dell Display Manager 是用於管理顯示器或顯示器群組的 Windows 應用程式。其可針對選定的 Dell 機型產品，手動調整顯示的影像、指定自動設定值、電源管理、影像旋轉和其他功能。安裝完成後，Dell Display Manager 即會於每次系統啟動時執行，且在通知匣中會顯示其圖示。將滑鼠游標置於通知匣圖示上，永遠會顯示系統連接顯示器的相關資訊。



## 使用快速設定對話方塊

按一下 Dell Display Manager 的通知匣圖示，即會開啟「快速設定」對話方塊。若系統連接多部支援的 Dell 機型產品，則可使用提供的功能表選取特定的目標顯示器。「快速設定」對話方塊可讓您輕鬆調整顯示器的「亮度」與「對比」等級；您可以手動選取「預設模式」或設為「自動模式」，此外還可變更螢幕解析度。

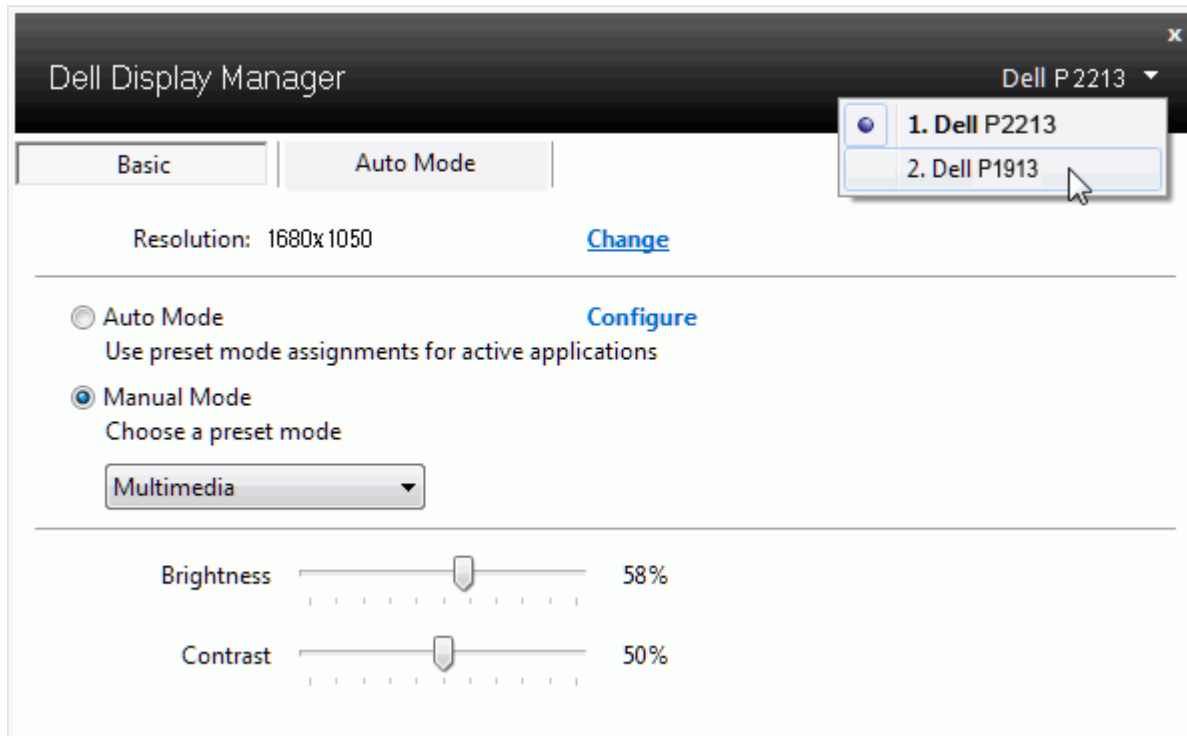


「快速設定」對話方塊亦可讓您存取 Dell Display Manager 的進階使用者介面，以用於調整「基本」功能、設定「自動模式」及存取其他功能。

## 設定基本顯示功能

您可以使用「基本」標籤上的功能表，來為選定顯示器手動套用「預設模式」。否則系統會啟用「自動模式」。若特定應用程式處於作用中，則「自動模式」將自動套用預先指定的「預設模式」。無論模式何時變更，螢幕訊息皆會短暫顯示目前的「預設模式」。


您也可以直接從「基本」標籤中，調整選定顯示器的「亮度」與「對比」。



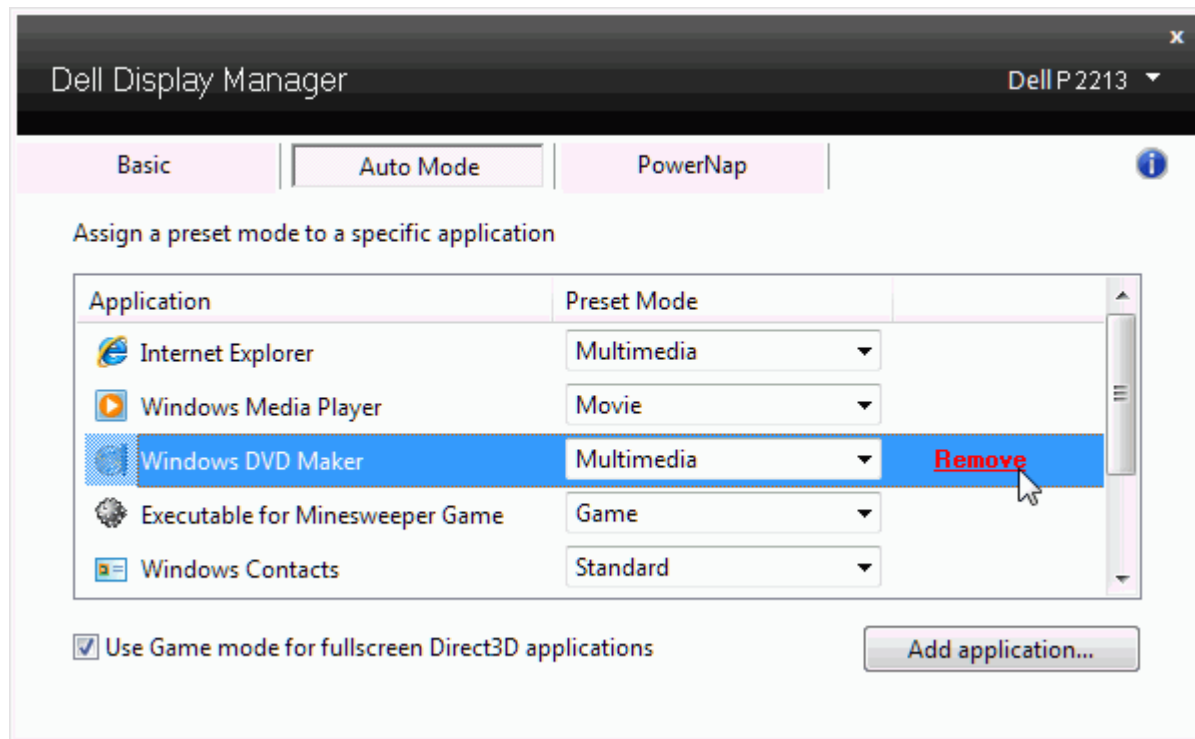
## 指定預設模式至應用程式

「自動模式」標籤可讓您將特定的「預設模式」與指定應用程式產生連結，並且自動套用該模式。若啟用「自動模式」，則每當啟用連結的應用程式時，Dell Display Manager 即會自動切換至對應的「預設模式」。您可在所連接的每部顯示器上，為特定應用程式指定相同的「預設模式」；或者為每部顯示器上的特定應用程式，指定不同的「預設模式」。

Dell Display Manager 以針對眾多熱門應用程式進行預先設定。只要將應用程式從桌面、「Windows 開始功能表」或其他位置拖放至目前的指定清單，即可新增應用程式至指定清單中。

 **備註：** 若連結至批次檔案、指令檔、載入程式和非執行檔（例如 ZIP 壓縮檔或封裝檔案），其指定的「預設模式」將不受支援或無效。

此外，每當您上以全螢幕執行 Direct3D 應用程式，則會啟用「遊戲」預設模式選項。若要以個別遊戲標題覆寫此設定（若支援），請將其新增至指定清單為不同的「預設模式」。指定清單中顯示的應用程式會優先採用一般 Direct3D 設定。



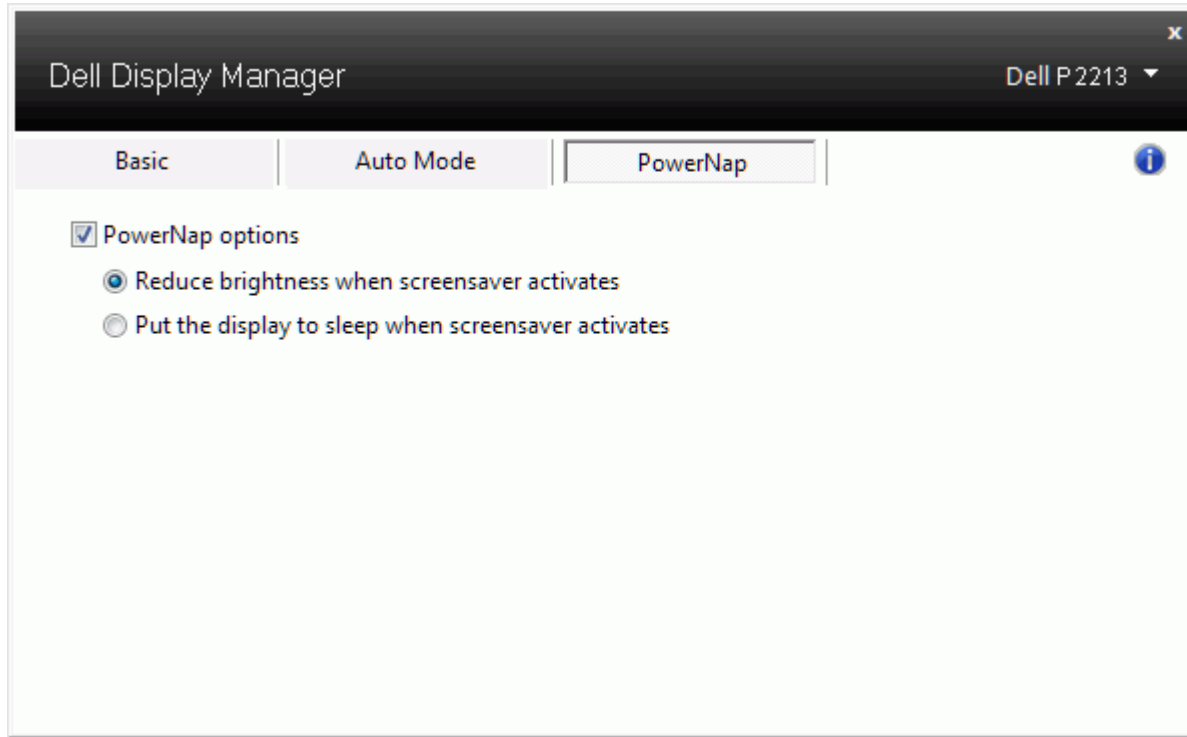
The screenshot shows the Dell Display Manager application window for Dell P 2213. The 'Auto Mode' tab is selected. The main area is titled 'Assign a preset mode to a specific application'. It contains a table with the following data:

Application	Preset Mode	
Internet Explorer	Multimedia	
Windows Media Player	Movie	
Windows DVD Maker	Multimedia	<b>Remove</b>
Executable for Minesweeper Game	Game	
Windows Contacts	Standard	

Below the table, there is a checked checkbox for 'Use Game mode for fullscreen Direct3D applications' and an 'Add application...' button.

## 套用省電功能

在支援的 Dell 機型產品上，「PowerNap」標籤將提供省電選項。當啟用螢幕保護程式時，顯示器的「亮度」會自動設為最低等級，或者顯示器將設為睡眠以節省電力。



## 旋轉螢幕內容

某些 Dell 機型產品支援「旋轉」功能。您可透過顯示器的 OSD 功能表，從「其他設定」下方的「功能表旋轉」選項來自動變更 Windows 螢幕方向。

The image shows the OSD menu for a Dell P2213 monitor. The menu is organized into several sections. The top left shows the model name 'Dell P2213' and the top right shows 'Energy Use' with a green bar indicator. The main menu items on the left are: Brightness/Contrast, Auto Adjust, Input Source, Color Settings, Display Settings, Other Settings, and Personalize. The 'Other Settings' section is expanded, showing a list of options: Language (English), Menu Transparency (20), Menu Timer (20 s), Menu Lock (Unlock), Menu Rotation (highlighted in blue), Energy Smart (Off), Power Save Audio (On), DDC/CI (Enable), LCD Conditioning (Disable), and Factory Reset (Reset All Settings). At the bottom left, the current resolution is 'Resolution: 1280 x 1024 @ 60Hz' and at the bottom right, the maximum resolution is 'Maximum Resolution: 1680 x 1050 @ 60Hz'. On the right side of the menu, there is a vertical navigation bar with four icons: an up arrow, a down arrow, a green checkmark, and a refresh icon.

Section	Item	Value
Other Settings	Language	English
	Menu Transparency	20
	Menu Timer	20 s
	Menu Lock	Unlock
Other Settings	Menu Rotation	
	Energy Smart	Off
	Power Save Audio	On
	DDC/CI	Enable
	LCD Conditioning	Disable
	Factory Reset	Reset All Settings